

- 送迎サービス** 専用のワゴン車で送迎します。もちろん「車いす」の方もご利用いただけます。
- 入浴サービス** 必要な介助のもとで岩風呂のご入浴を楽しんでいただけます。
- 食事サービス** 栄養士による調理メニューの昼食を提供します。
- 生活指導** 生活全般に関して援助・相談を行います。
- 養護サービス** デイルームでゆっくりとくつろいでいただき、趣味を生かした活動を行います。
- 日常訓練** 健康体操、レクリエーションなどを行い、楽しみながら心身機能の維持向上を図ります。
- 健康チェック** 看護師により毎日血圧などの測定を行い、健康状態をチェックします。

※利用者のご家族を対象とした介護教室なども企画します。

◆ご利用について◆

■利用基準

市内にお住まいで、おおむね65歳以上の方で要介護認定(要支援以上)を受けられている方

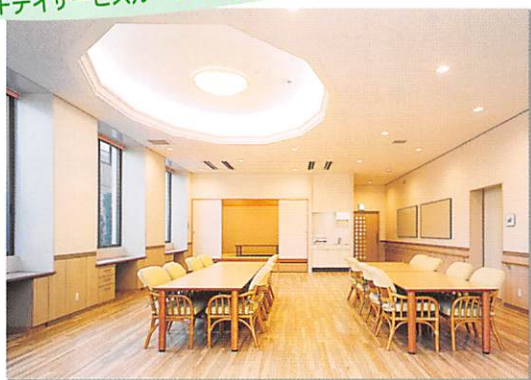
■利用手続き

まずは、当事務所までご連絡下さい

■利用料金

ご利用後、1ヶ月単位(毎月)でお支払い頂きます

1Fデイサービスルーム(28名定員)



岩風呂(1Fのみ)



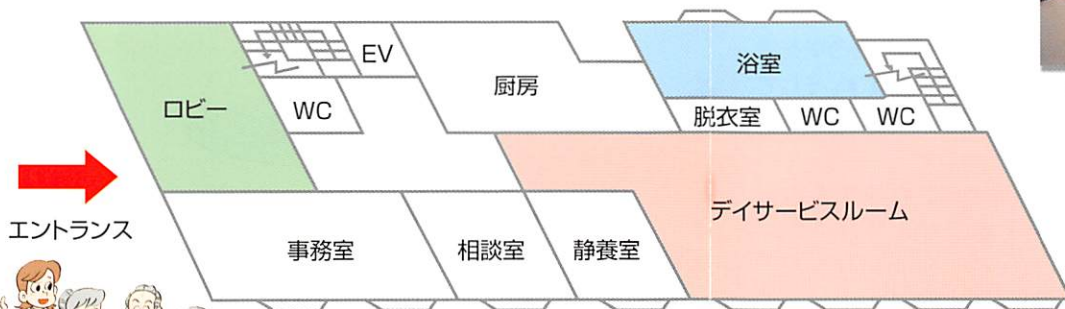
エントランス横のロビー



屋上スペース



※屋上スペースは、デイサービス利用者、グループホーム入居者を問わずご利用頂けます。



- ◆**デイルーム** 全面床暖房を完備
- ◆**ロビー** ご利用者の作品なども展示しております。

※ご利用に関するご相談やご見学等も随時受け付けさせていただきますので、お気軽にご連絡ください。

デイサービス

